

Metallschlauch, Saugschlauch (bis +400°C)

## Anwendungen

- Schlauch für hohen Durchsatz an abrasivem Pulver, Schüttgut, Granulat und für Gase
- Absauganlage, Entstaubungsanlage, Filteranlage, Ölnebelabsaugung
- explosionsgefährdeter Bereich
- Holzstaubabsaugung, Holzspäne: Holzindustrie, Möbelproduktion, Sägewerk
- Papierfabrik, Papierindustrie, Verpackungsmaschine: Randstreifenabsaugung
- Hochtemperaturabsaugung: Ofen, Gießerei, Hochofen, Schmelze, Keramikindustrie, Glasindustrie, Stahlwerk, Aluminiumhütte

## Eigenschaften

- abriebfest
- sehr gut hitzebeständig
- schwerentflammbar
- Wandung elektrisch leitfähig: Durchgangswiderstand und Oberflächenwiderstand  $<10^3 \Omega$
- gemäß TRGS 727 und ATEX 2014/34/EU: zum pneumatischen Transport brennbarer Stäube und Schüttgüter (Zone 20, 21, 22 im Inneren), zur Aspiration brennbarer Stäube (Zone 22 im Inneren), zum Einsatz in Zone 1 und 2 (Gase), zum Einsatz in Zone 0 (Gase)
- RoHS konform

## Temperaturbereich

- 400°C

## Konstruktion, Werkstoff

Metallschlauch

1. profiliertes Metallband, Stahl verzinkt
2. eingehaktes Profil
3. Dichtung: Glasfaden

## Liefervarianten

- weitere Abmessungen und Längen auf Anfrage lieferbar
- ohne Dichtung oder mit Gummi-Dichtung

Ø-Innen in / mm	Ø-Außen mm	Biege- radius mm	Gewicht kg/m	Lager- längen m	weitere Fertigungs- längen m	Bestellnummer
- / 20	24	90	0,350	10	-	375-0020-2880
1 / 25	29	98	0,430	10	-	375-0025-2880
- / 30	34	115	0,510	10	-	375-0030-2880
1,25 / 32	36	124	0,550	10	-	375-0032-2880
1,36 / 35	39	133	0,590	10	-	375-0035-2880
1,5 / 38	42	136	0,650	10	-	375-0038-2880
- / 40	45	135	0,680	10	-	375-0040-2880
1,75 / 44-45	50	143	0,760	10	-	375-0045-2880
2 / 50-51	55	155	0,840	10	-	375-0050-2880
- / 55	60	173	0,900	10	-	375-0055-2880
2,36 / 60	66	185	1,010	10	-	375-0060-2880
2,5 / 63-65	71	198	1,090	10	-	375-0065-2880
- / 70	76	205	1,170	10	-	375-0070-2880
3 / 75-76	81	218	1,250	10	-	375-0075-2880
- / 80	86	230	1,340	10	-	375-0080-2880
3,5 / 89-90	97	235	1,850	10	-	375-0090-2880
4 / 100-102	107	250	2,040	10	-	375-0100-2880
- / 110	117	275	2,240	10	-	375-0110-2880
4,72 / 120	127	320	2,440	10	-	375-0120-2880
5 / 125-127	132	338	2,540	10	-	375-0125-2880
- / 130	139	345	2,930	10	-	375-0130-2880
5,5 / 140	149	360	3,130	10	-	375-0140-2880
6 / 150-152	159	385	3,350	10	-	375-0150-2880
6,3 / 160	169	410	3,570	10	-	375-0160-2880
- / 170	179	435	3,720	-	10	375-0170-2880
7 / 178-180	189	455	4,010	10	-	375-0180-2880

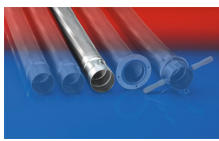
Über- und Unterdruck sind empfohlene Betriebsgrenzwerte, auf Anfrage können Produkte höher belastet werden. Biegeradius gemessen an der Innenseite des Schlauchbogens. Weitere Technische Daten unter [www.norres.com](http://www.norres.com). Technische Änderungen vorbehalten. Alle Werte wurden bei 20°C ermittelt und sind ca. Angaben.



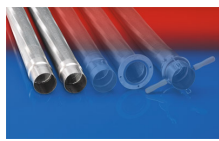
Ø-Innen in / mm	Ø-Außen mm	Biege- radius mm	Gewicht kg/m	Lager- längen m	weitere Fertigungs- längen m	Bestellnummer
8 / 200-203	211	460	5,510	<b>5 10</b>	-	375-0200-2880
- / 225	236	518	6,180	<b>5 10</b>	-	375-0225-2880
- / 250	261	575	6,850	<b>5</b>	-	375-0250-2880
- / 275	286	633	7,520	<b>5</b>	-	375-0275-2880
- / 300	311	700	8,200	<b>5</b>	-	375-0300-2880

Über- und Unterdruck sind empfohlene Betriebsgrenzwerte, auf Anfrage können Produkte höher belastet werden. Biegeradius gemessen an der Innenseite des Schlauchbogens. Technische Änderungen vorbehalten. Alle Werte wurden bei 20°C ermittelt und sind ca. Angaben.

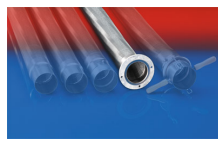
## Zubehör



CONNECT 202



CONNECT 203-204



CONNECT 205



CONNECT 206



CONNECT 270-271

Über- und Unterdruck sind empfohlene Betriebsgrenzwerte, auf Anfrage können Produkte höher belastet werden. Biegeradius gemessen an der Innenseite des Schlauchbogens. Weitere Technische Daten unter [www.norres.com](http://www.norres.com). Technische Änderungen vorbehalten. Alle Werte wurden bei 20°C ermittelt und sind ca. Angaben.